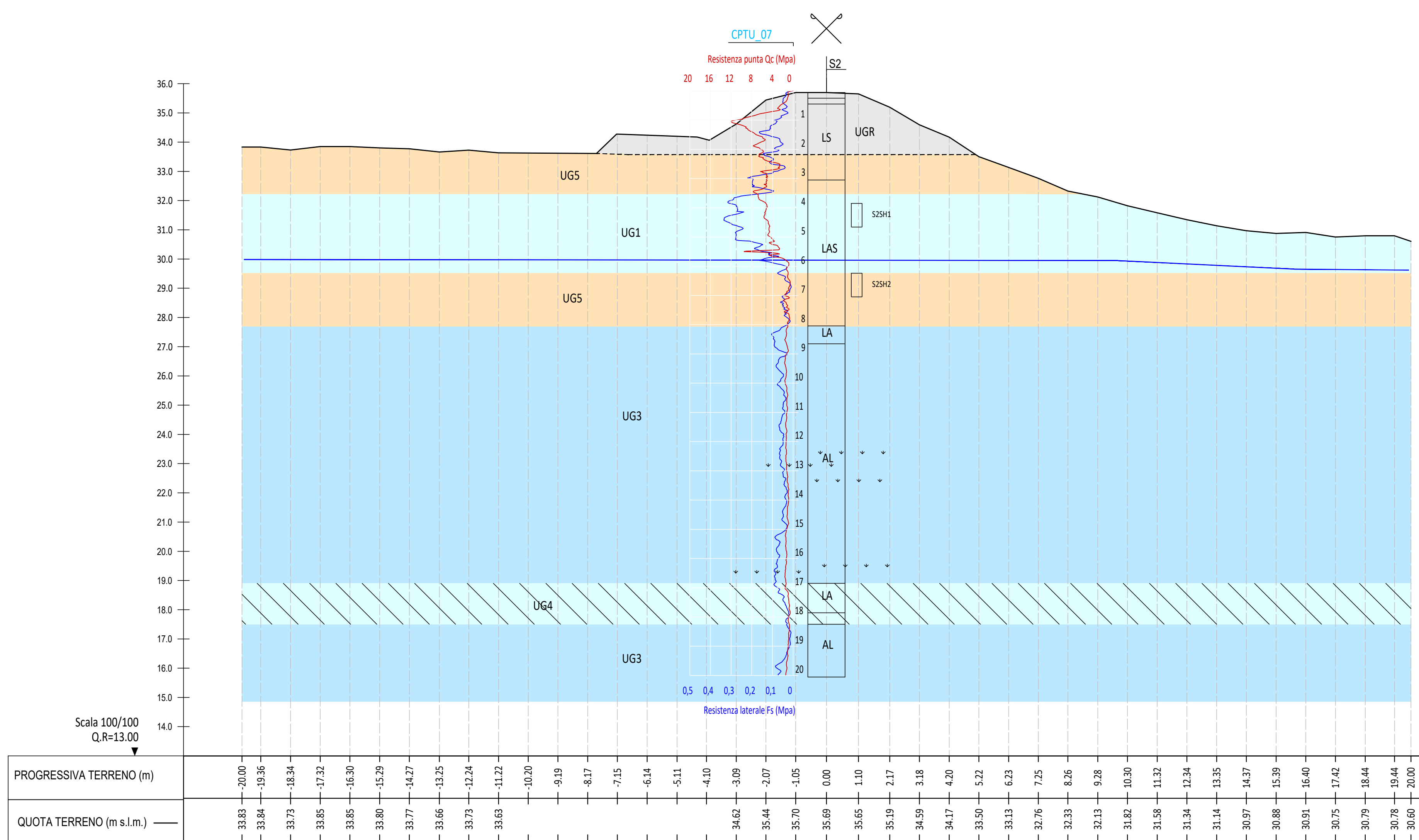
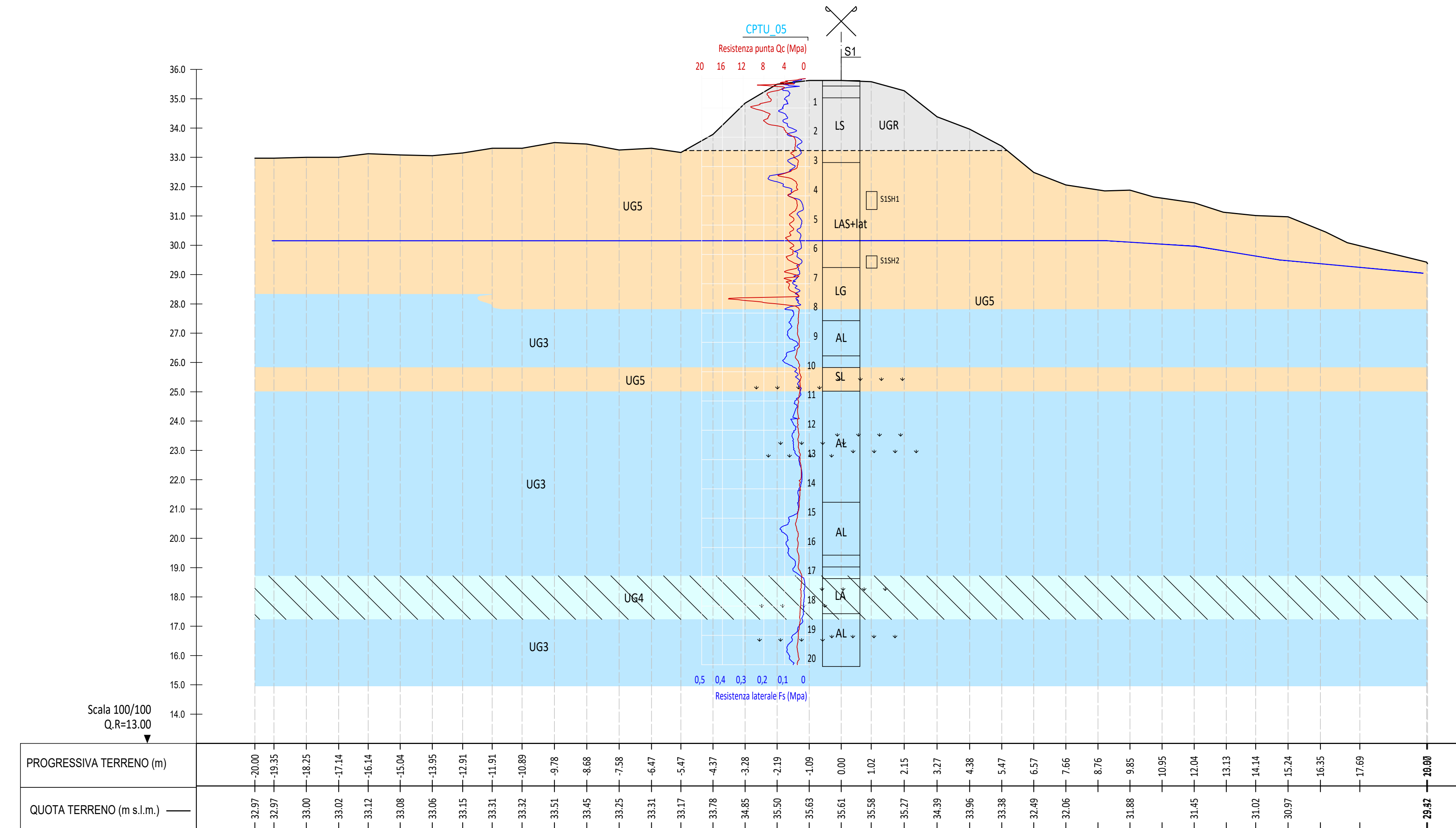
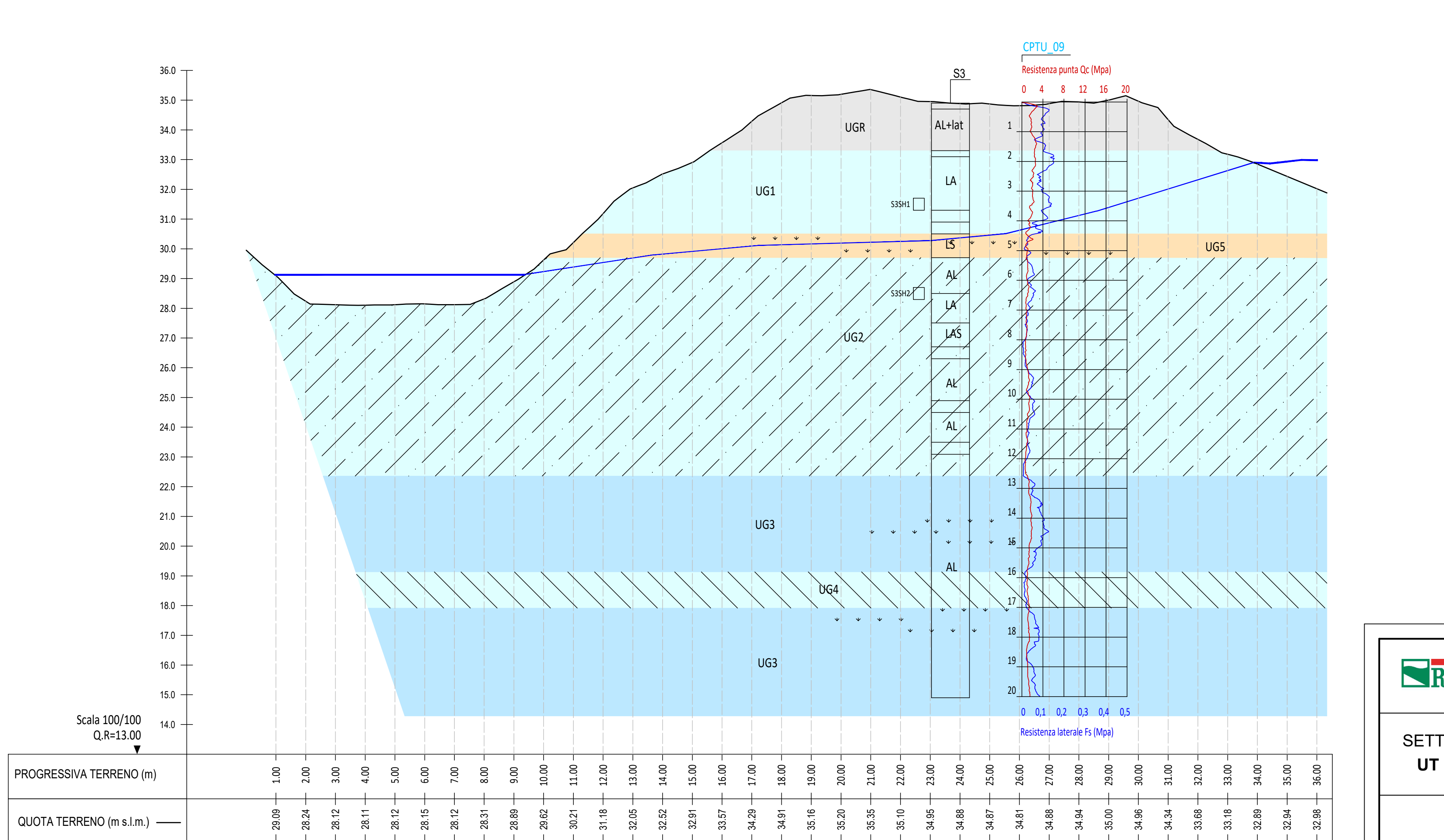


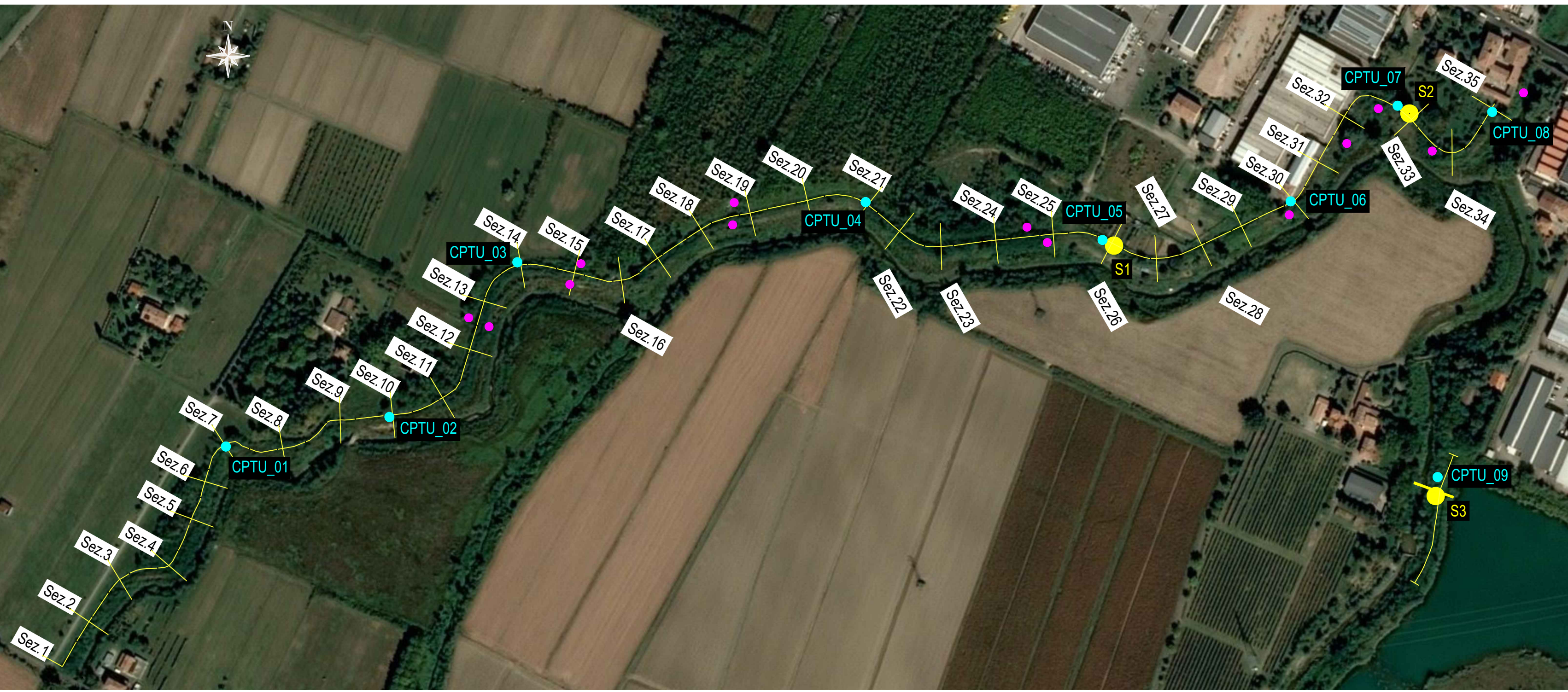
SEZIONE GEOTECNICA GRIZZAGA - Sez N. 26 - Progressiva 1+138,97



SEZIONE GEOTECNICA TIEPIDO - Sez N. 1 - Progressiva 0+081,88

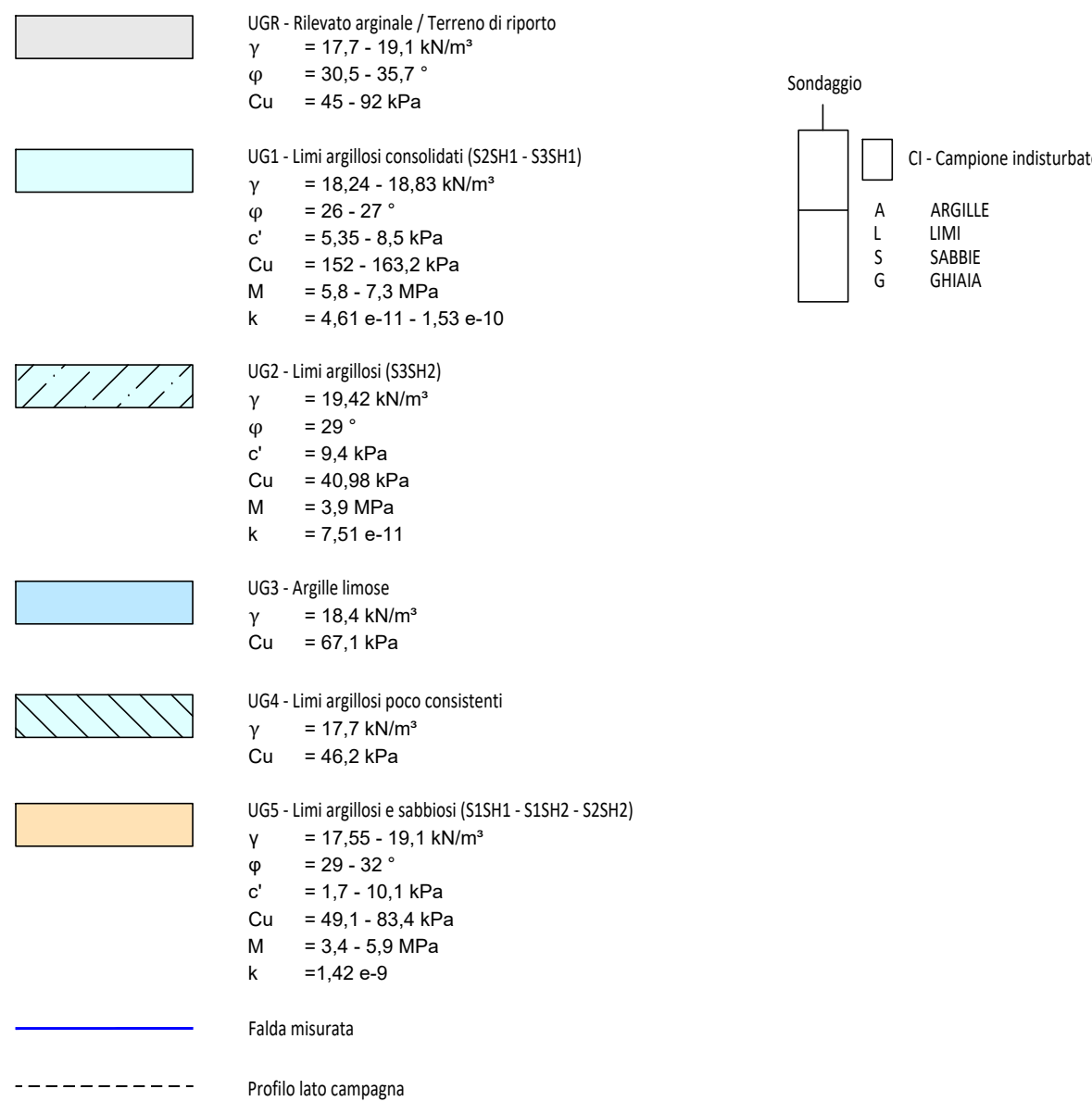


PLANIMETRIA - SCALA 1:3000

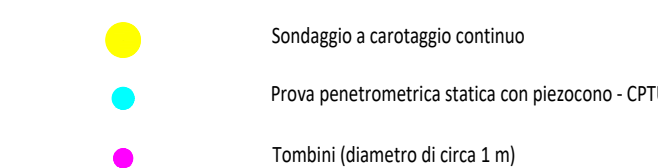


## LEGENDA

## PROFILO



## PLANIMETRIA



## TITOLO INTERVENTO:

"INTERVENTI DI ADEGUAMENTO SPONDALE E RIPRISTINO SEZIONI SPONDALE  
DEI TORRENTI TIEPIDO E GRIZZAGA SOGGETTI A SERVIZIO DI PIENA"

Comune di MODENA

Codice 20A1003

CUP: E08H23000620001

Importo del finanziamento: € 3.500.000,00

PROGETTO ESECUTIVO  
INTERVENTI

## SEZIONI GEOTECNICHE

IL PROGETTISTA o COORDINATORE della SICUREZZA

Ing. LUCA PIACENTINI

PIACENTINI INGEGNERI

Via S. Maria della Pace, 10 - 41012 Modena (MO)

Tel. 059/2100000 - Fax 059/2100001

E-mail: luca.piacentini@piacentini.it

E-mail: luca.piacentini@piacentini.it

E-mail: luca.piacentini@piacentini.it

E-mail: luca.piacentini@piacentini.it

E-mail: luca.piacentini@piacentini.it

E-mail: luca.piacentini@piacentini.it

E-mail: luca.piacentini@piacentini.it

E-mail: luca.piacentini@piacentini.it

E-mail: luca.piacentini@piacentini.it

IL GEOLOGO

Dott. Geol. PIER LUIGI COCETTI

RIFERIMENTO ELABORATO

Progetto

Fase

Criterio elaborato

GRZ - PES - INT 303

Vista

Visto di validazione

Il RESPONSABILE E L'UNICO DEL PROGETTO

Ing. FRANCESCA LUGLI

E-mail: francesca.lugli@francescalugli.it