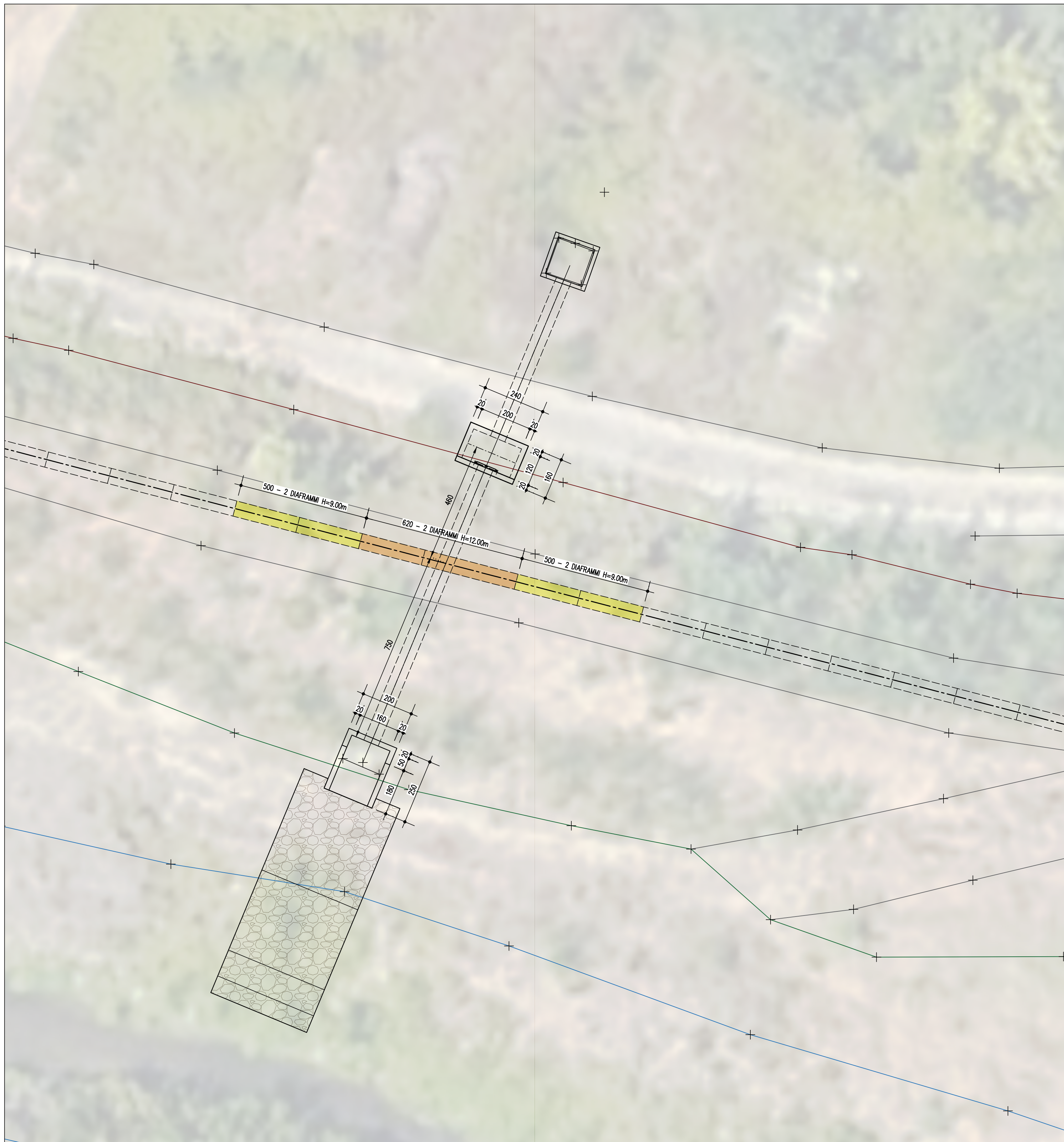
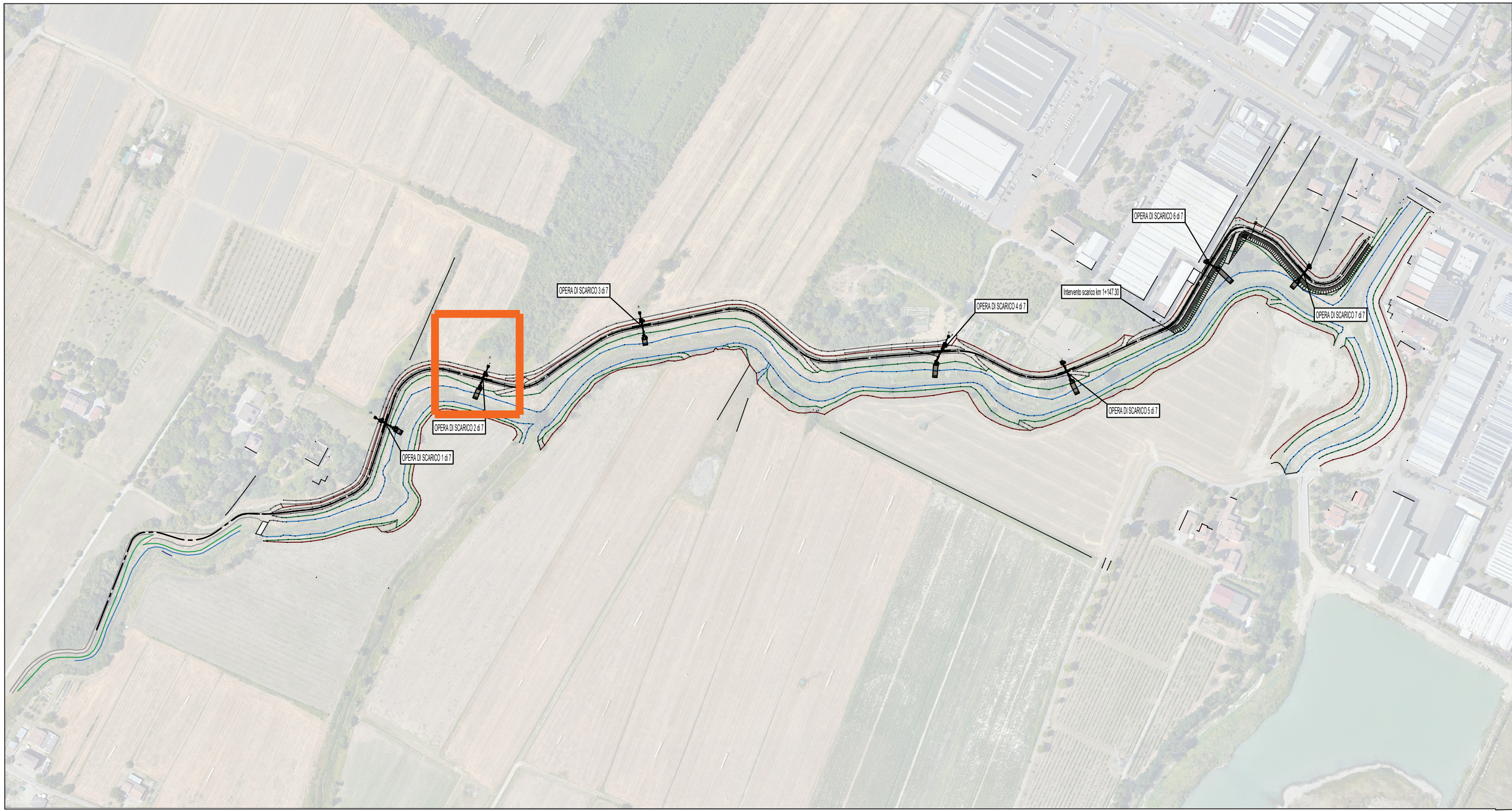


PIANTA OPERA DI SCARICO km 0+485.90
SCALA 1:100

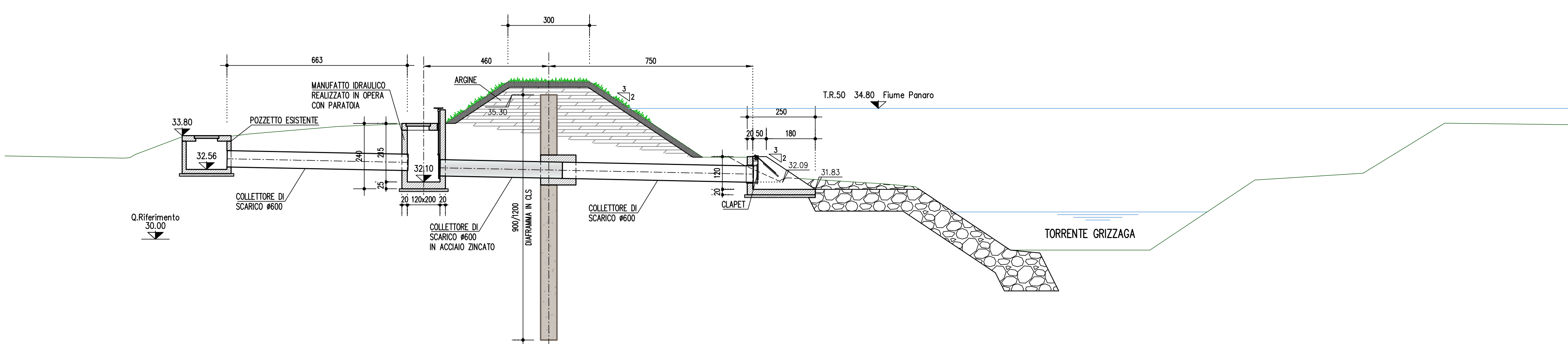


PIANTA CHIAVE



SEZIONE TRASVERSALE OPERA DI SCARICO km 0+485.90

SCALA 1:100



SETTORE SICUREZZA TERRITORIALE E PROTEZIONE CIVILE EMILIA
UT Sicurezza Territoriale e Protezione Civile Modena (USTPC-MO)

D.L. 25 maggio 2021 n. 73 - DGR n. 2276 del 22/12/2023
DGR n. 155 del 29/01/2024 - DGR n. 767 del 06/05/2024

TITOLO INTERVENTO:

"INTERVENTI DI ADEGUAMENTO SPONDALE E RIPRISTINO SEZIONI SPONDALE
DEI TORRENTI TIEPIDO E GRIZZAGA SOGGETTI A SERVIZIO DI PIENA"

Comune di MODENA

Codice 201A003

CUP: E98H23000620001

Importo del finanziamento: € 3.500.000,00

PROGETTO ESECUTIVO

INTERVENTI

Opera di scarico 2 di 7 - km 0+485.90 - Carpenteria

A. PROGETTISTA e COORDINATORE della SICUREZZA

Ing. LUCA PIACENTINI

PIACENTINI INGEGNERI

A. GEOTECNICO

Dott. Geol. PIER LUIGI COCETTI

RIFERIMENTO ELABORATO

FILE

Progetto

GRZ - PES - INT 402

DATA

NOVEMBRE 2024

SCALA

Varie

REVISIONE

FILE

NOVEMBRE 2024

REVISIONE

1

FEBBRAIO 2025

2

MARZO 2025

VISTO DI VALIDAZIONE

(art. 42 co. 4 D.Lgs. 30/2023)

IL RESPONSABILE E L'INCARICO DEL PROGETTO

Ing. FRANCESCA LUGLI