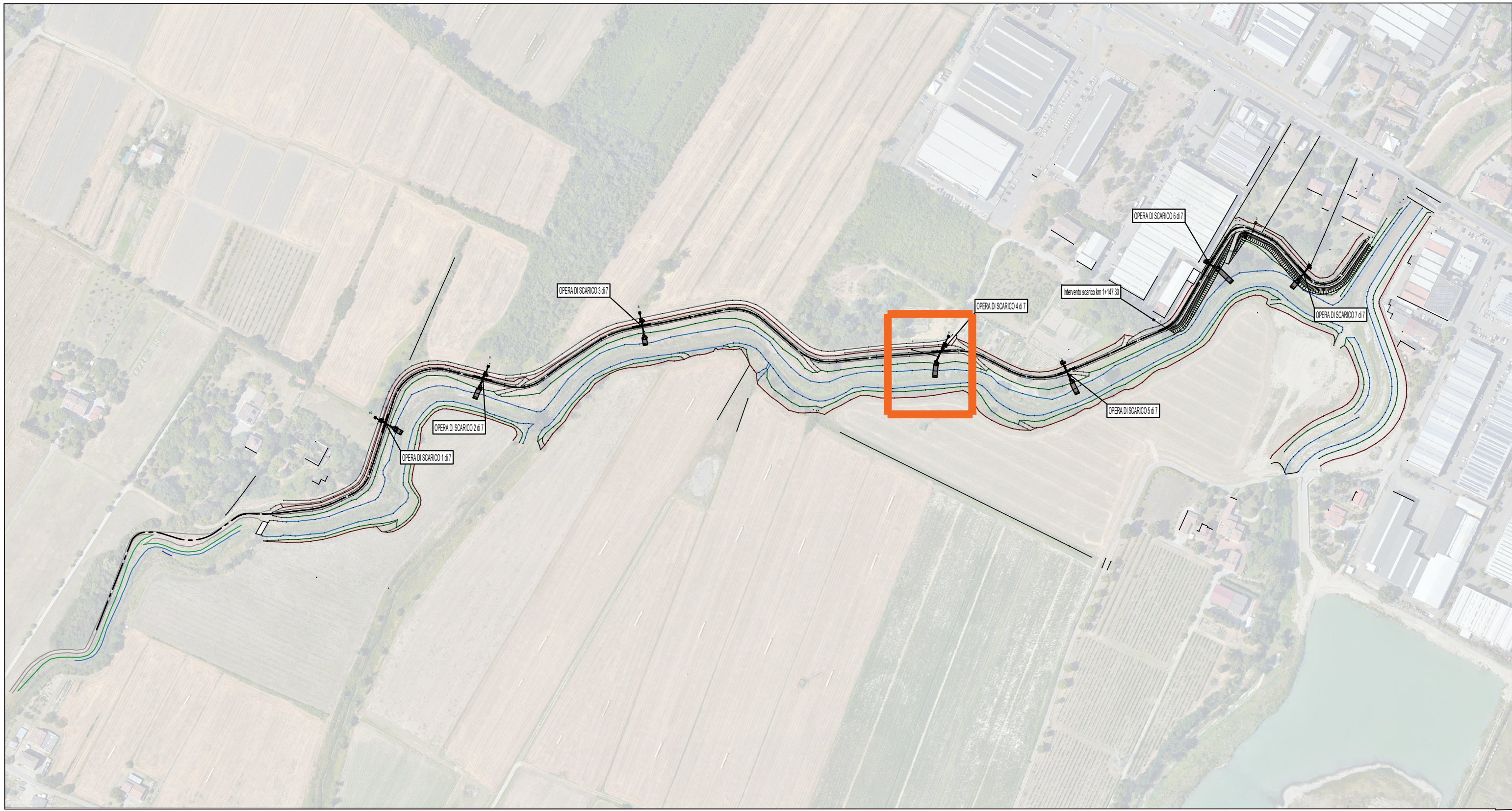


PIANTA OPERA DI SCARICO km 0+930.40
SCALA 1:100

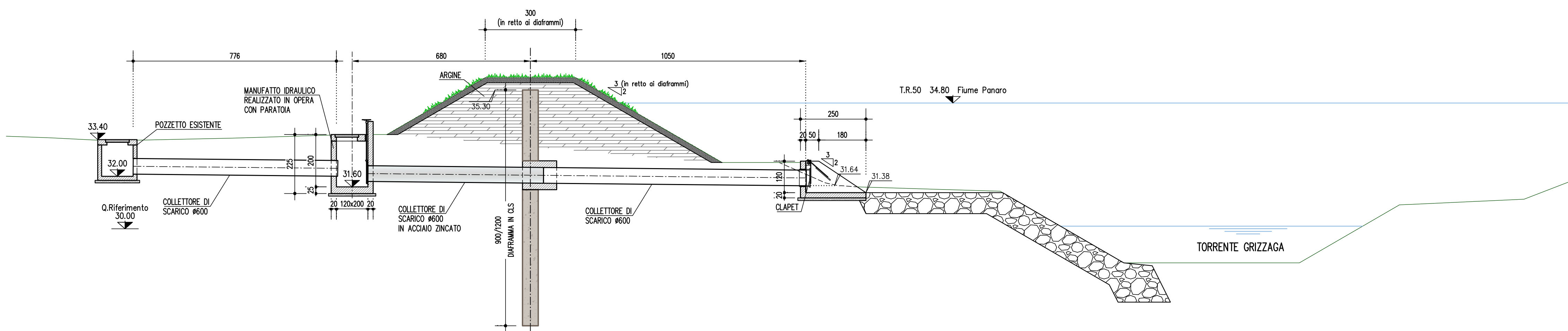


PIANTA CHIAVE



SEZIONE TRASVERSALE OPERA DI SCARICO km 0+930.40

SCALA 1:100



SETTORE SICUREZZA TERRITORIALE E PROTEZIONE CIVILE EMILIA
UT Sicurezza Territoriale e Protezione Civile Modena (USTPC-MO)

D.L. 25 maggio 2021 n. 73 - DGR n. 2276 del 22/12/2023
DGR n. 155 del 29/01/2024 - DGR n. 767 del 06/05/2024

TITOLO INTERVENTO:
"INTERVENTI DI ADEGUAMENTO SPONDALE E RIPRISTINO SEZIONI SPONDALE
DEI TORRENTI TIEPIDO E GRIZZAGA SOGGETTI A SERVIZIO DI PIENA"

Comune di MODENA
Codice 201A003 CUP: E98H23000620001
Importo del finanziamento: € 3.500.000,00

PROGETTO ESECUTIVO
INTERVENTI

Opera di scarico 4 di 7 - km 0+930.40 - Carpenteria

A. PROGETTISTA e COORDINATORE della SICUREZZA
Ing. LUCA PIACENTINI
B. GEOLOGO
Dott. Geol. PIER LUIGI COCETTI

PIACENTINI INGEGNERI
Società a partecipazione paritetica
Ing. Luca Piacentini - Geol. Pier Luigi Cocetti

RIFERIMENTO ELABORATO				DATA		REVISIONE	
Progetto	Foto	Disegno	Costo elaborato	FILE	NOVEMBRE 2024	FI	GRZ
GRZ - PES - INT 404				SCALA		0	NOVEMBRE 2024
				Varie		1	FEBBRAIO 2025
						2	MARZO 2025

VISTO DI VALIDAZIONE
(art. 42 co. 4 D.Lgs. 30/2023)
IL RESPONSABILE E L'INCARICO DEL PROCESSIONAMENTO
Ing. FRANCESCA LUGLI