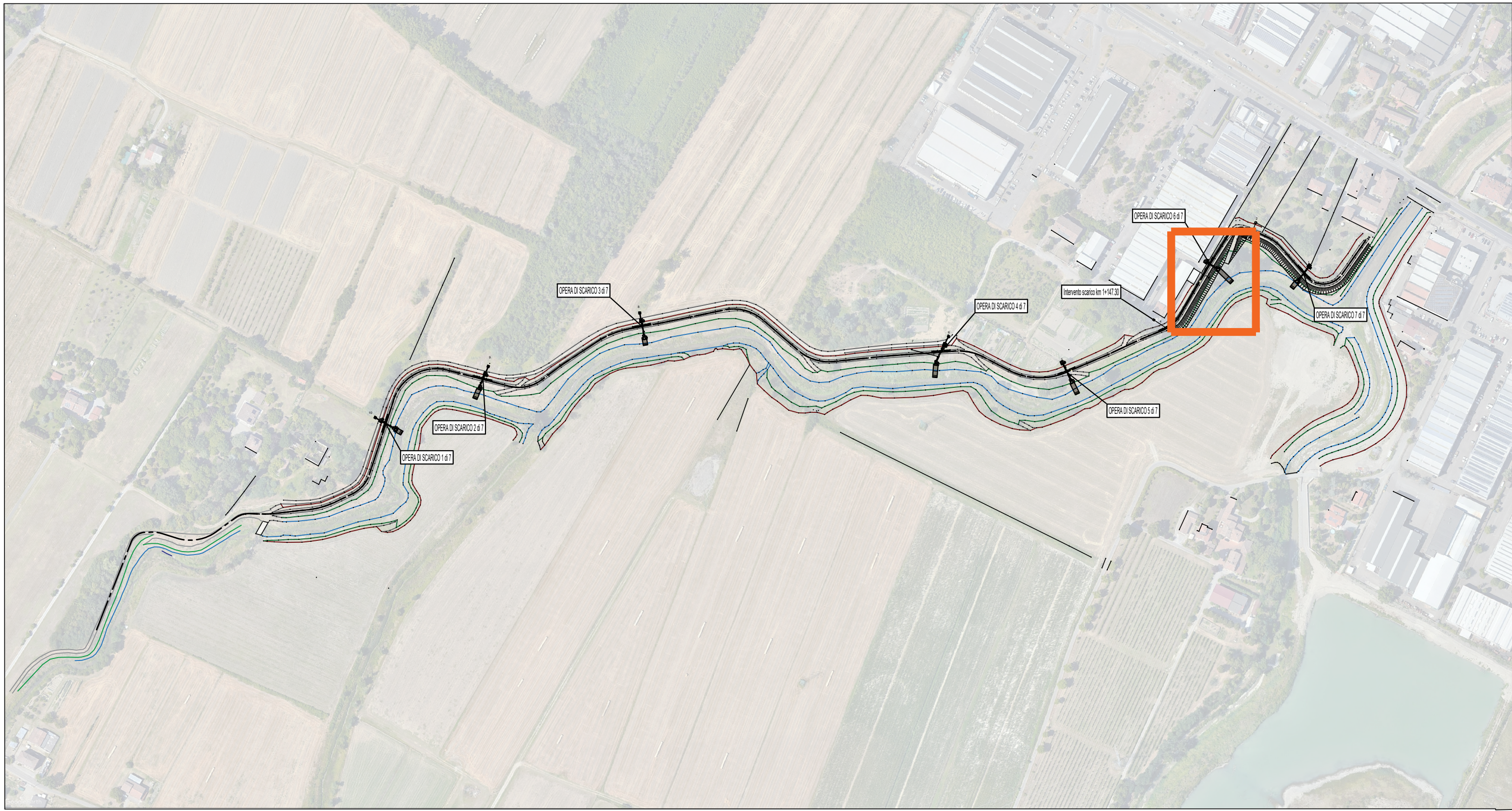


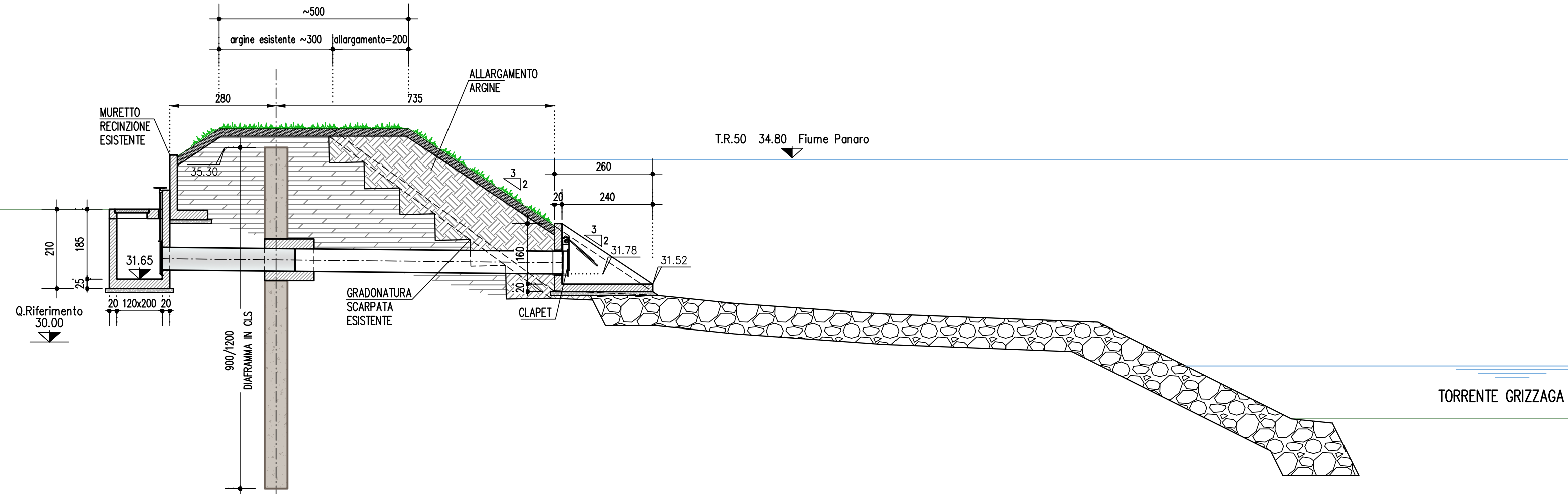
PIANTA OPERA DI SCARICO km 1+217.25  
SCALA 1:100



PIANTA CHIAVE



SEZIONE TRASVERSALE OPERA DI SCARICO km 1+217.25  
SCALA 1:100



SETTORE SICUREZZA TERRITORIALE E PROTEZIONE CIVILE EMILIA  
UT Sicurezza Territoriale e Protezione Civile Modena (USTPC-MO)

D.L. 25 maggio 2021 n. 73 - DGR n. 2276 del 22/12/2023  
DGR n. 155 del 29/01/2024 - DGR n. 767 del 06/05/2024

TITOLO INTERVENTO:  
"INTERVENTI DI ADEGUAMENTO SPONDALE E RIPRISTINO SEZIONI SPONDALE  
DEI TORRENTI TIEPIDO E GRIZZAGA SOGGETTI A SERVIZIO DI PIENA"

Comune di MODENA  
Codice 201A003 CUP: E98H23000620001  
Importo del finanziamento: € 3.500.000,00

PROGETTO ESECUTIVO  
INTERVENTI

Opera di scarico 6 di 7 - km 1+217.25 - Carpenteria

A. PROGETTISTA e COORDINATORE della SICUREZZA  
Ing. LUCA PIACENTINI  
A. GEOLOGO  
Dott. Geol. PIER LUIGI COCETTI

RIFERIMENTO ELABORATO				DATA		REVISIONE	
Progetto	Foto	File	Contenuto elaborato	DATA	REVISIONE	DATA	REVISIONE
GRZ - PES - INT 406				NOVEMBRE 2024	1	NOVEMBRE 2024	1
				Varie	2	FEBBRAIO 2025	2
						MARZO 2025	

VISTO DI VALIDAZIONE  
(art. 42 co. 4 D.Lgs. 36/2023)  
IL RESPONSABILE E L'INCARICO DEL PROCESSIONAMENTO  
Ing. FRANCESCA LUGLI