

REALIZZAZIONE PARATIA IN CORRISPONDENZA OPERA DI SCARICO ESISTENTE

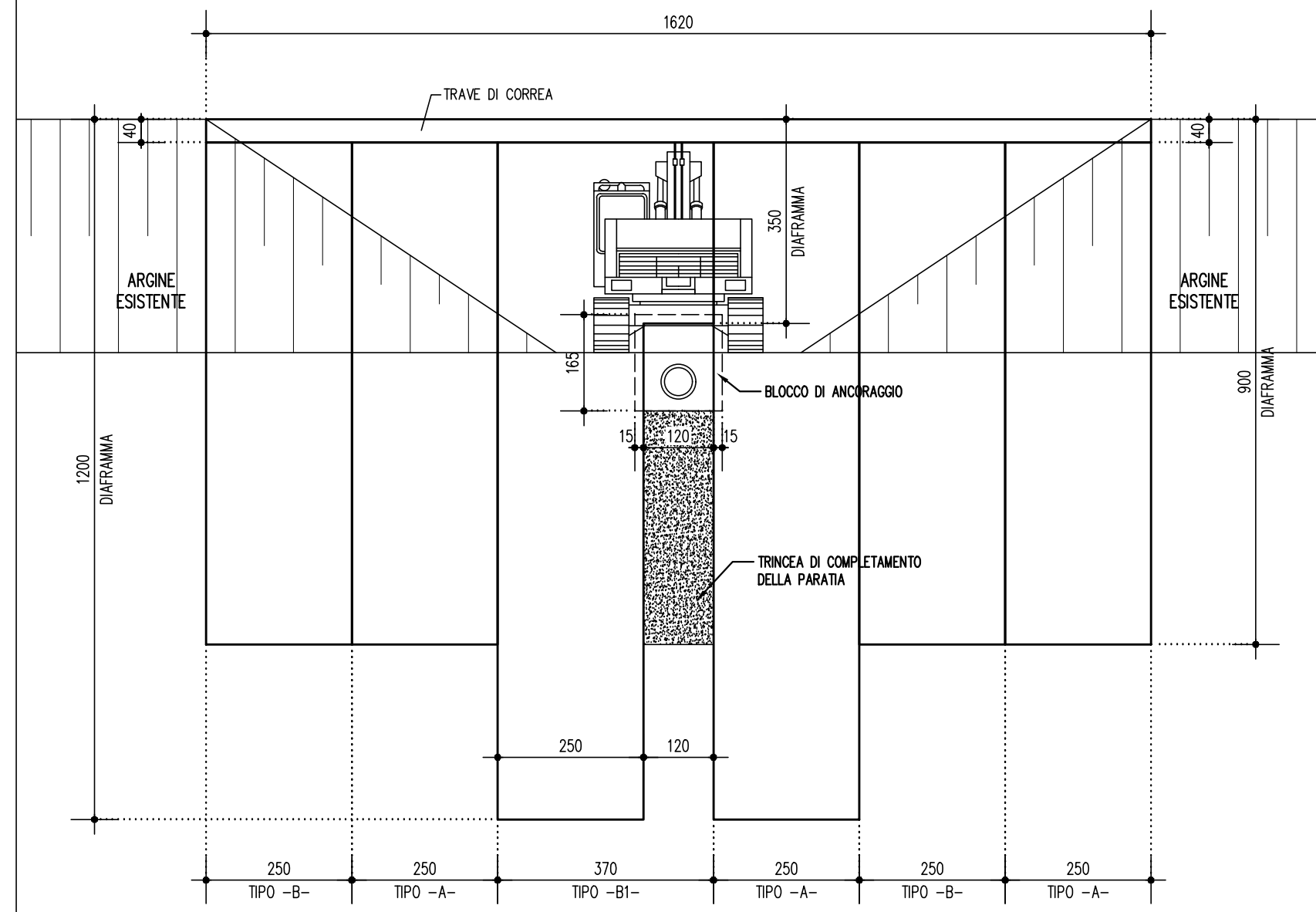
Fasi realizzative (\*):

- Realizzazione diaframmi in c.c.a. tipo "A"
- Realizzazione diaframmi in c.c.a. tipo "B"
- Realizzazione correa superiore
- Scavo dell'argine in corrispondenza della paratia fino a scoprire il tombino esistente
- Demolizione della porzione di tombino lato campagna
- Scavo della trincea di completamento della paratia garantendo il riempimento dello scavo con miscela cemento/bentonite identica a quella utilizzata per la realizzazione dei diaframmi plastici
- Posa della nuova porzione di tubazione in acciaio inox
- Realizzazione del blocco di ancoraggio della nuova tubazione ai diaframmi
- Ripristino della geometria originale dell'argine
- Realizzazione del pozzetto di monte, del manufatto di scolo a valle e posa della paratia e della valvola di non ritorno

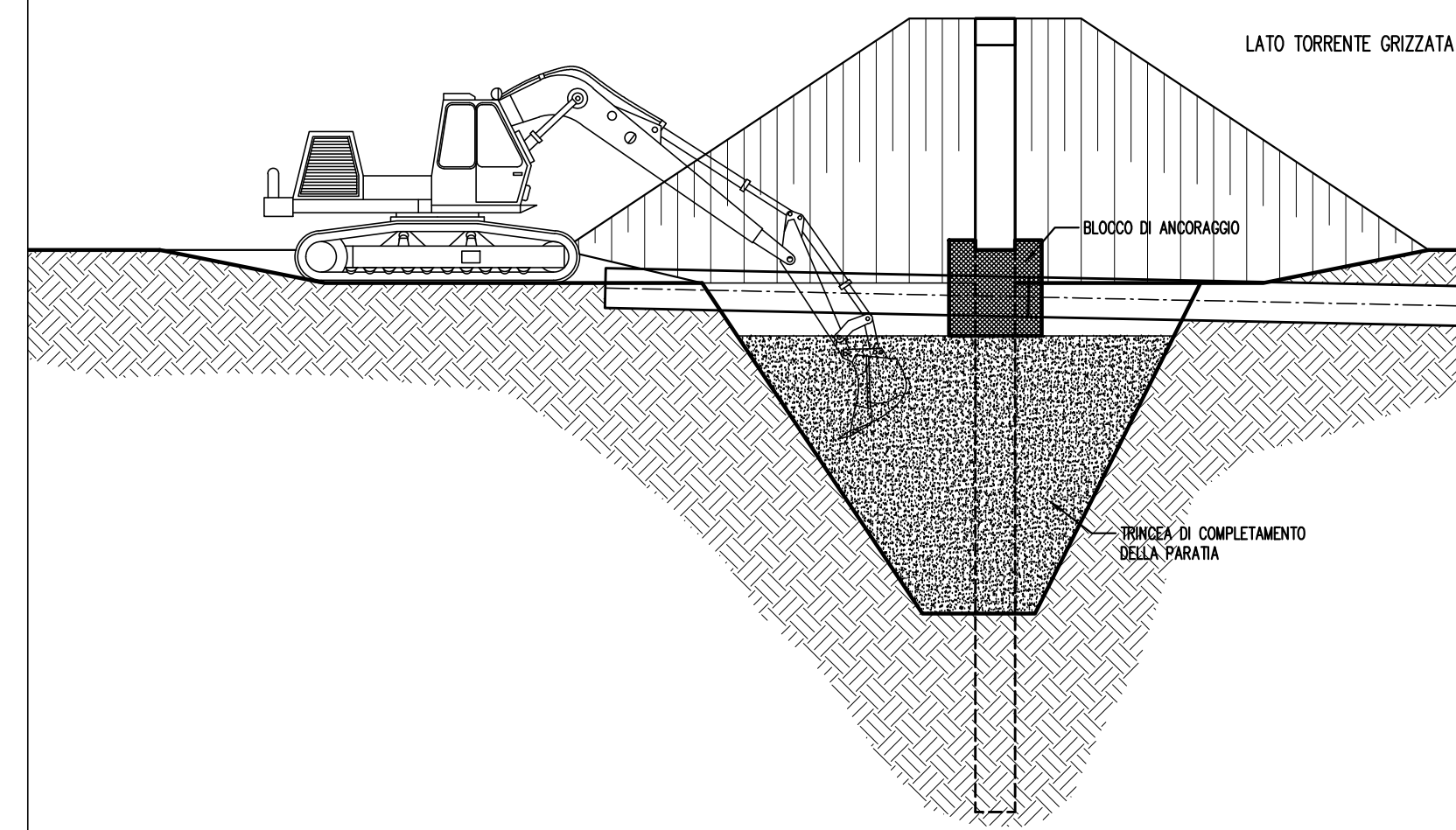
(\*) Nota:

Tale lavorazione e tale tipologia di diaframmi sono da prevedere anche in corrispondenza dello scarico esistente a progressiva km 1+147,30; in tale caso però vengono preservata totalmente le tubazioni e i manufatti attualmente presenti.

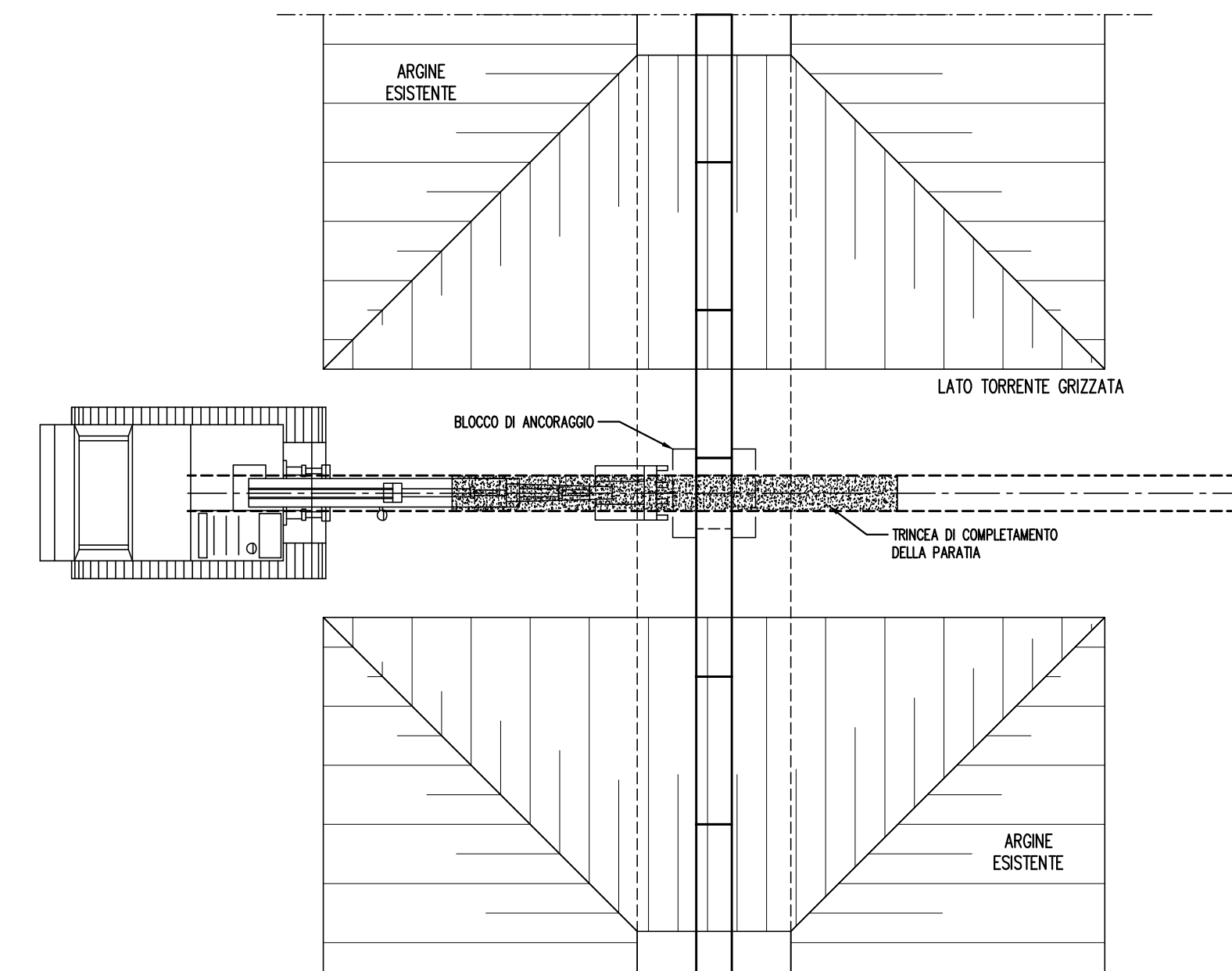
PROSPETTO PARATIA 1:100



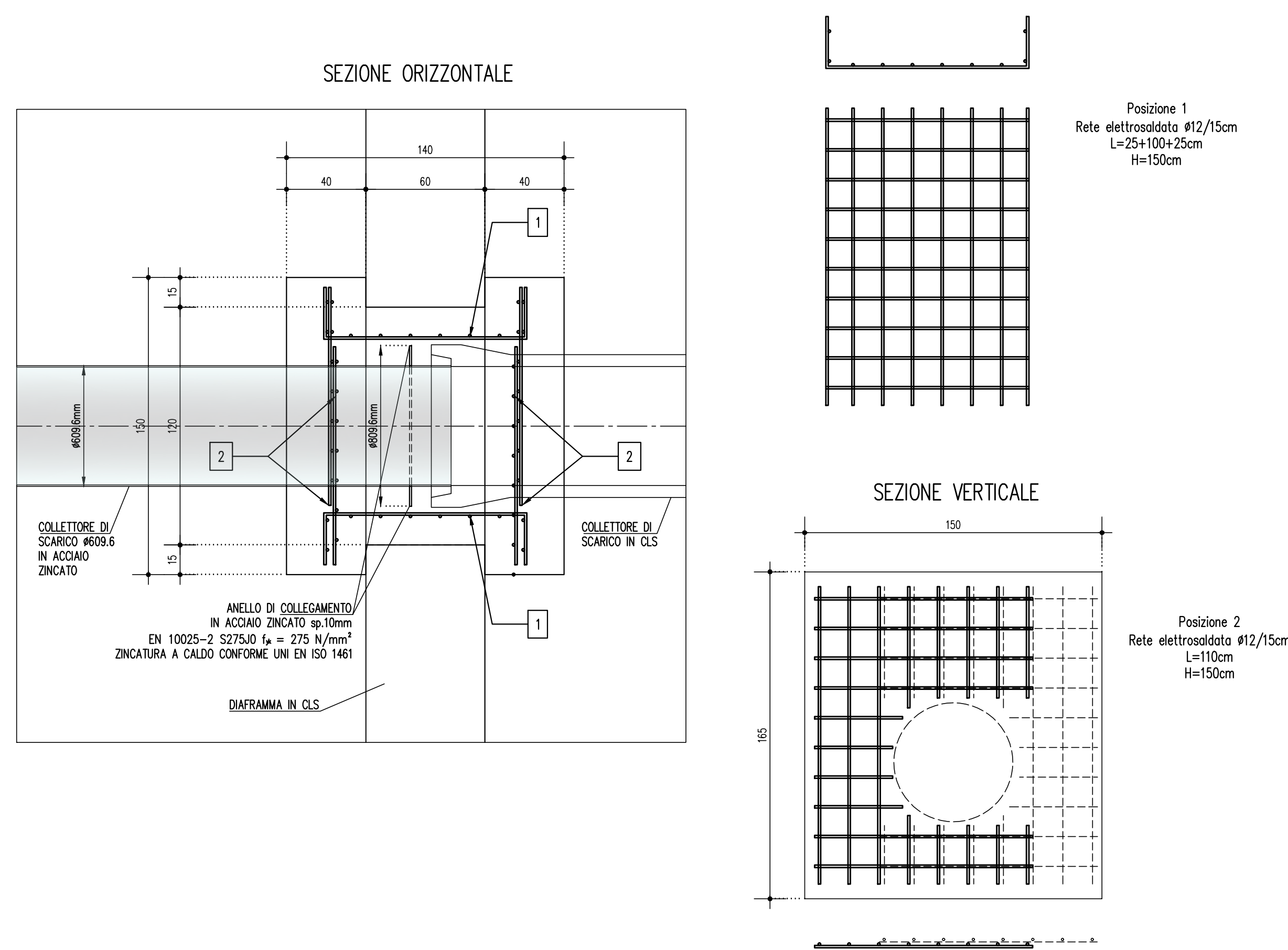
SEZIONE TRASVERSALE ARGINE 1:100



PIANTA 1:100

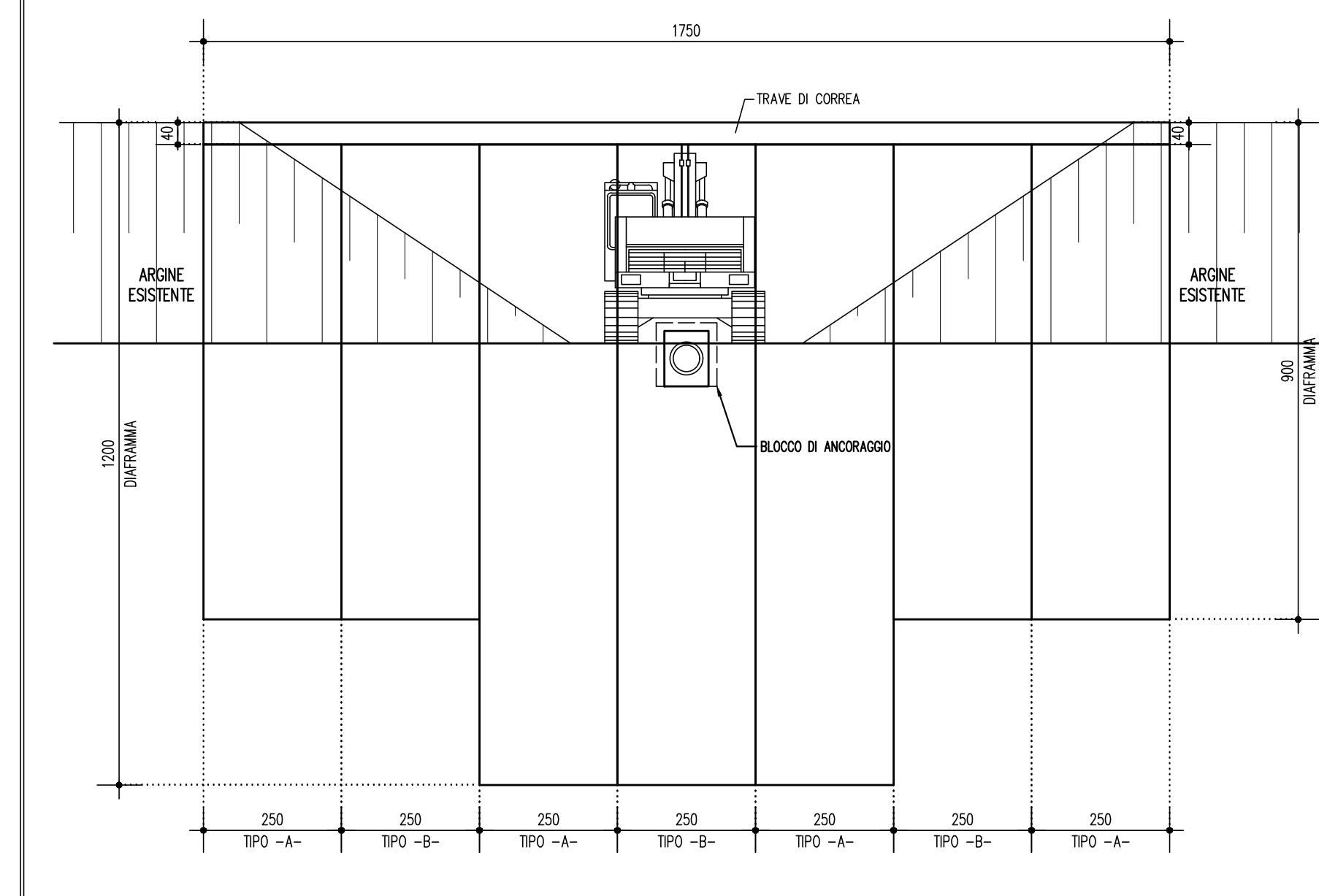


BLOCCO DI ANCORAGGIO 1:20



REALIZZAZIONE PARATIA PER ESECUZIONE DI NUOVA OPERA DI SCARICO IN ADIACENZA A SCARICO ESISTENTE

PROSPETTO PARATIA 1:100



Fasi realizzative:

- a) Realizzazione diatrammi in c.c.a. e realizzazione della corva superiore
- b) Scavo dell'origine in corrispondenza della paratia fino a piano campagna
- c) Individuazione foro predisposto per passaggio tombino e realizzazione trincea per posa nuova tubazione
- e) Posa della nuova porzione di tubazione in acciaio inox
- f) Realizzazione del blocco di ancoraggio della nuova tubazione ai diatrammi
- g) Ripristino della geometria originale dell'origine
- h) Realizzazione del pozzetto di monte, del manufatto di scolo a valle e posa della paratia e della valvola di non ritorno



SETTORE SICUREZZA TERRITORIALE E PROTEZIONE CIVILE EMILIA  
UT Sicurezza Territoriale e Protezione Civile Modena (USTPC-MO)

D.L. 25 maggio 2021 n. 73 - DGR n. 2276 del 22/12/2023  
DGR n. 155 del 29/01/2024 - DGR n. 767 del 06/05/2024

TITOLO INTERVENTO:

**“INTERVENTI DI ADEGUAMENTO SPONDALE E RIPRISTINO SEZIONI SPONDALI  
DEI TORRENTI TIEPIDO E GRIZZAGA SOGGETTI A SERVIZIO DI PIENA”**

**Comune di MODENA**

Codice 201A003

CUP: E98H23000620001

**Importo del finanziamento: € 3.500.000,00**

## PROGETTO ESECUTIVO

INTERVENTI

OPERE DI SCARICO  
FASI REALIZZATIVE E DETTAGLI

**IL PROGETTISTA e COORDINATORE della SICUREZZA**

Dott. Geol. **PIER LUIGI COCETTI**

RIFERIMENTO ELABORATO				DATA:		REVISIONE	
FILE				NOVEMBRE 2024		n.	
Ingresso	Fase	Codice elaborato				data	
GRZ	- PES	- INT	408	SCALA:		0	FEBBRAIO 2025
				Varia		1	MARZO 2025

VISTO DI VALIDAZIONE  
(art. 42 cm. 4 D.Lgs. 38/2023)

IL RESPONSABILE UNICO DEL PROCEDIMENTO

Ing. **FRANCESCA LUGLI**