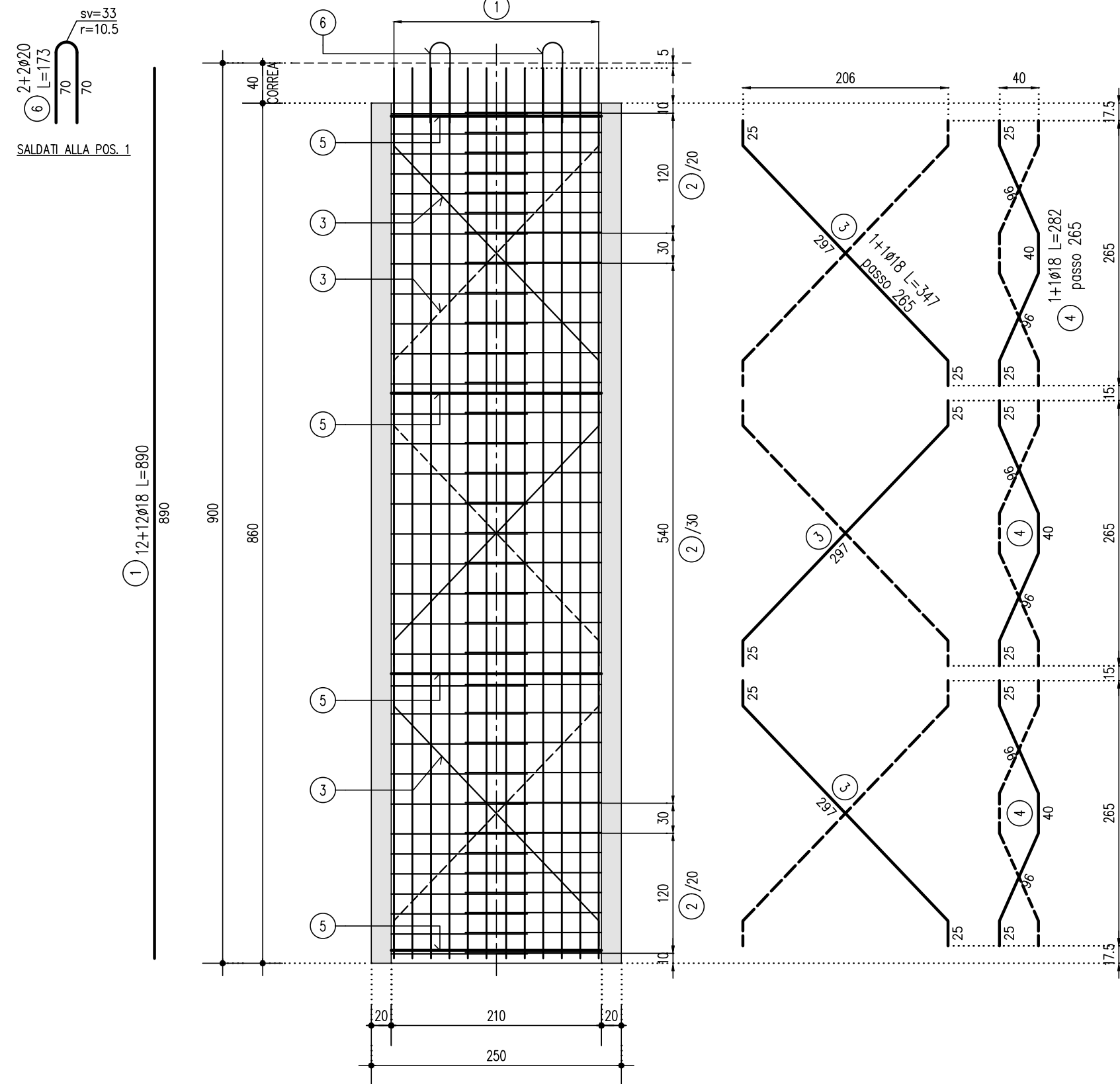
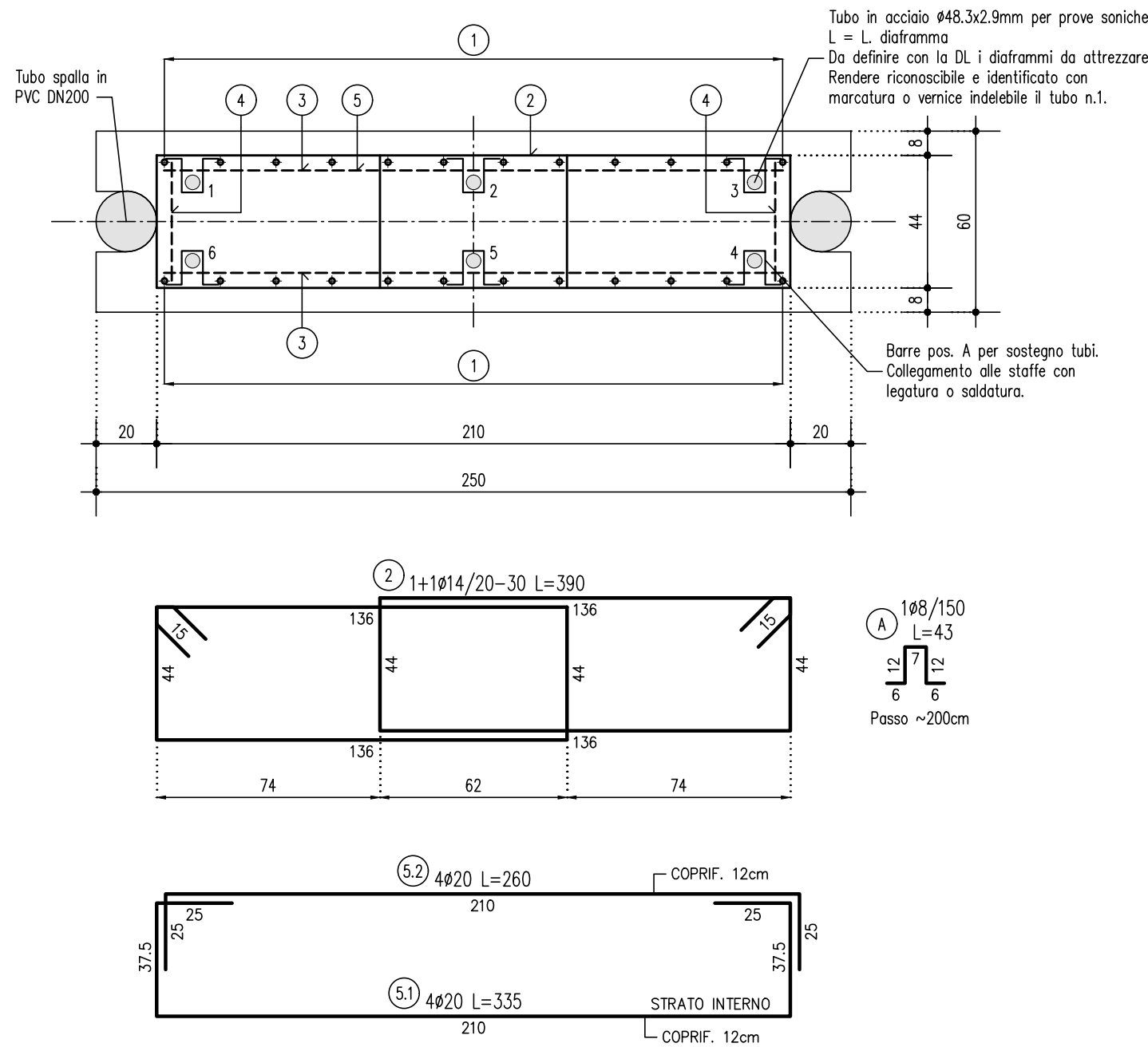


DIAFRAMMA L=9m TIPO A
SEZIONE VERTICALE 1:50



DIAFRAMMA L=9m TIPO A
SEZIONE ORIZZONTALE 1:20



CORDOLI GUIDA E CORREA
SEZIONE TIPO ARMATURA 1:20

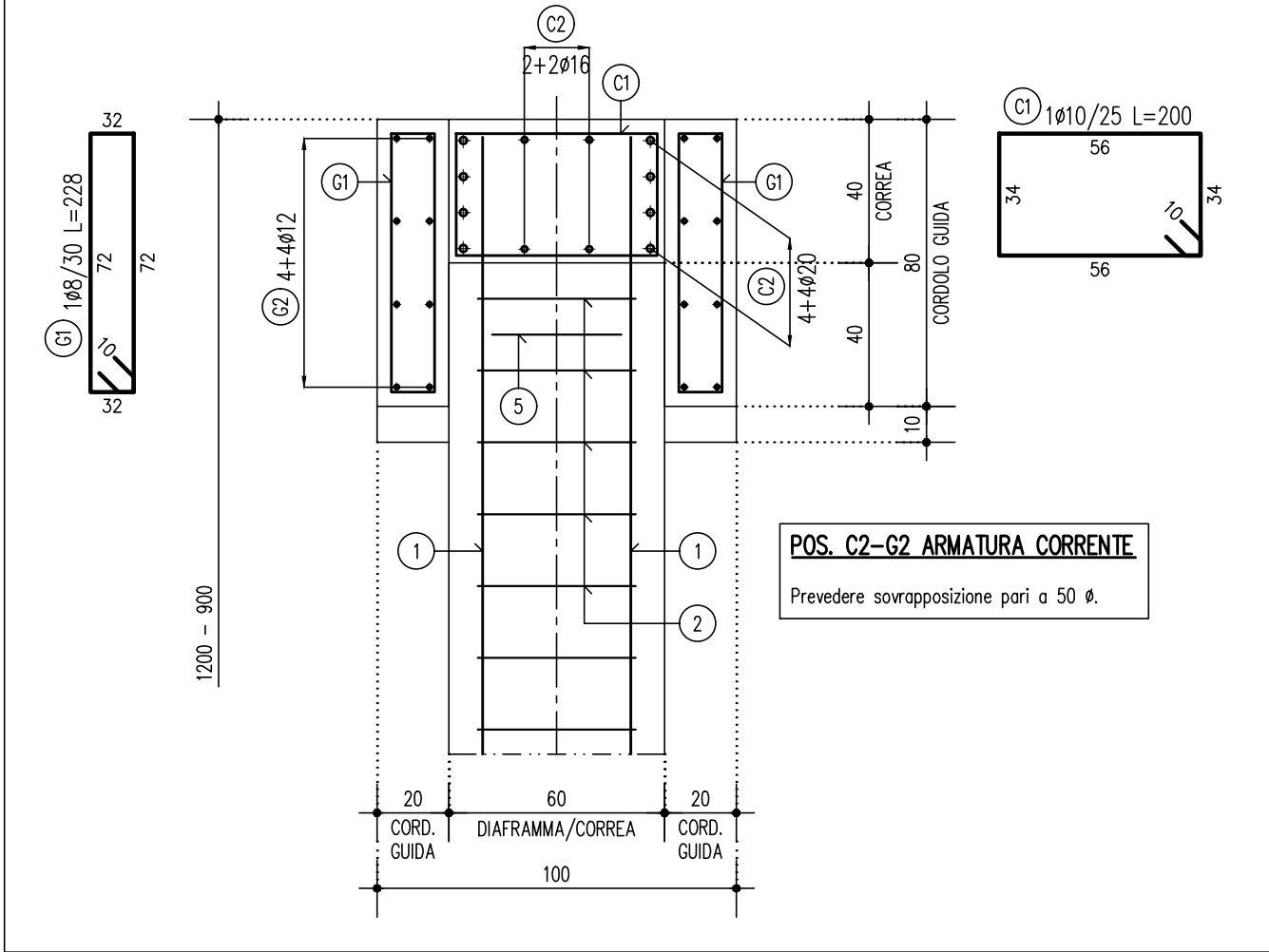
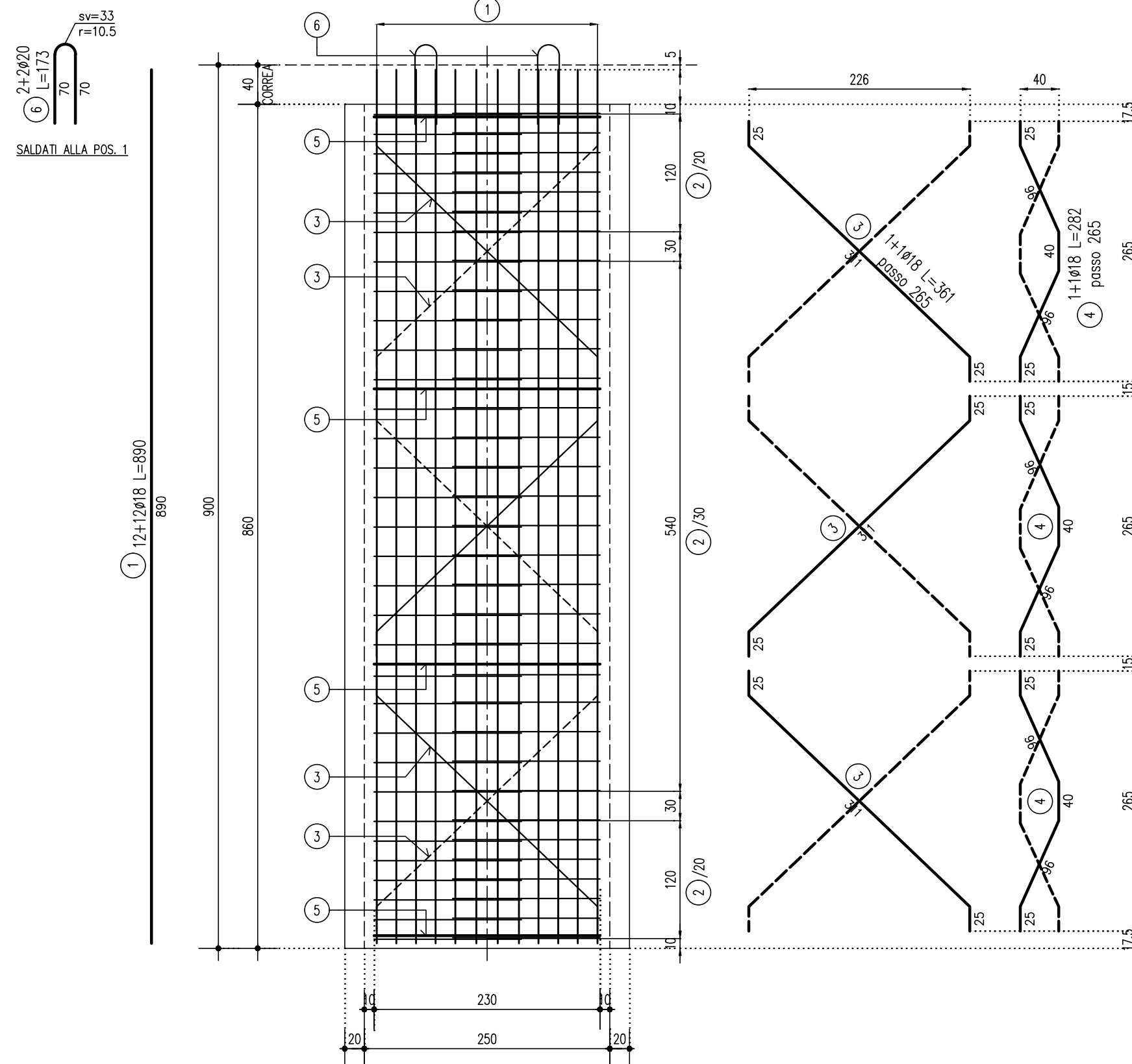
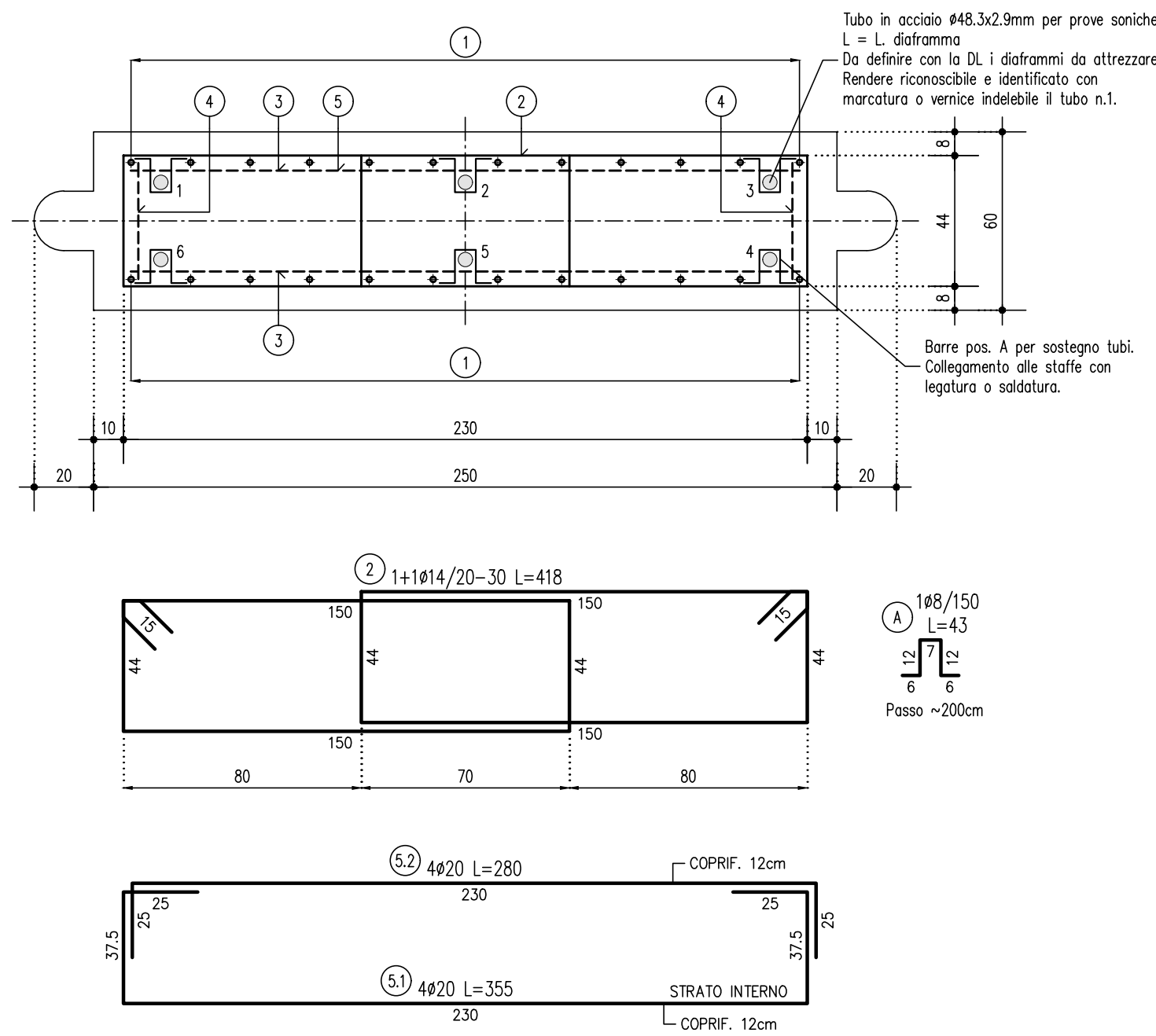


TABELLA DEI MATERIALI	
CALCESTRUZZO STRUTTURALE PER OPERE IN C.A.	
CORDOLI GUIDA, DIAFRAMMI E TRAVE DI CORREA:	
• Classe di resistenza C25/30	
• Resistenza cubica caratteristica R _{ck} = 30MPa	
• Resistenza cilindrica caratteristica f _{ck} = 25MPa	
• Classe di esposizione ambientale XC2 "bagno a ramento asciutto" (UNI EN206)	
• Copriferio minimo: 40mm (cordoli guida e correa)	
• Copriferio minimo: 80mm (diaframmi)	
ACCIAIO PER C.A.	
Per la armatura si impegnano delle barre di acciaio tipo B450C con le seguenti caratteristiche di resistenza:	
• Tensione nominale di snervamento f _{yk} = 450N/mm ²	
• Resistenza di calcolo a rottura per trazione f _{td} = 391,30N/mm ²	

DIAFRAMMA L=9m TIPO B
SEZIONE VERTICALE 1:50



DIAFRAMMA L=9m TIPO B
SEZIONE ORIZZONTALE 1:20



Regione Emilia Romagna



SETTORE SICUREZZA TERRITORIALE E PROTEZIONE CIVILE EMILIA
UT Sicurezza Territoriale e Protezione Civile Modena (USTPC-MO)

D.L. 25 maggio 2021 n. 73 - DGR n. 2276 del 22/12/2023
DGR n. 155 del 29/01/2024 - DGR n. 767 del 06/05/2024

TITOLO INTERVENTO:

“INTERVENTI DI ADEGUAMENTO SPONDALE E RIPRISTINO SEZIONI SPONDALE
DEI TORRENTI TIEPIDO E GRIZZAGA SOGGETTI A SERVIZIO DI PIENA”

Comune di MODENA

Codice 201A003

CUP: E98H23000620001

Importo del finanziamento: € 3.500.000,00

PROGETTO ESECUTIVO
INTERVENTI

DIAFRAMMI E CORDOLI GUIDA
ARMATURE. Tavola 2/2

IL PROGETTISTA e COORDINATORE della SICUREZZA

Ing. LUCA PIACENTINI

PIACENTINI INGEGNERI

IL GEOLOGO

Dott. Geol. PIER LUIGI COCETTI

RIFERIMENTO ELABORATO

Progetto Fase FILE Codice elaborato

GRZ - PES - INT 4 1 0

DATA:

NOVEMBRE 2024

SCALA:

Varie

REVISIONE

n.

0

data

FEBBRAIO 2025

VISTO DI VALIDAZIONE

(art. 42 co. 4 D.Lgs. 36/2023)

IL RESPONSABILE UNICO DEL PROCEDIMENTO

Ing. FRANCESCA LUGLI

L'PRESENTI DOCUMENTO NON POTRA' ESSERE COPIATO, RIPRODOTTO O ALTRIMENTI PUBLICATO, IN TUTTO O IN PARTE, SENZA IL CONSENSO SCRITTO DELL'AGENZIA PER LA SICUREZZA TERRITORIALE E LA PROTEZIONE CIVILE REGIONE EMILIA ROMAGNA. UNALTORETTI USE WILL BE PROSECUTED BY LAW.